



MANABI 外語学院

MANABI Japanese Language Institute

10

学生寮のご案内 學生宿舍指南

長期留學用

學生宿舍

2020年4月～2021年3月

全室エアコン, Wi-Fi付!
全部房間設有空調, Wi-Fi網絡

さあ、MANABIで新生活を始めよう♪

來吧，讓我們在MANABI開始新生活♪

長野 NAGANO + 東京 TOKYO

map



長野校 NAGANO Campus
長野県上田市大手2-3-1 YCCビル
2-3-1 YCC bldg., Ote, Ueda, Nagano, Japan

map



東京校 TOKYO Campus
東京都墨田区両国2-10-5 TOC両国ビル
2-10-5 Ryogoku, TOC bldg., Sumida, Tokyo, Japan



アビリティマンション

能力宿舍 Ability Mansion

長野県上田市材木町 / Zaimokucho, Ueda, Nagano

WiFi

大約 8㎡

1ヶ月房費
1人使用房間
30,300 日元

入住時所需費用 261,800 日元

1ヶ月房費
2人使用房間
17,000 日元

入住時所需費用 182,000 日元



学校まで
到学校



9分 min

18分 min

【室内設備】

- エアコン ●2段ベッド ●机
- 椅子 ●冷蔵庫 ●収納箱

【共同設備】

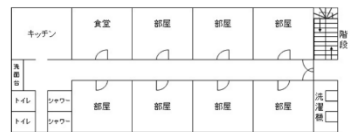
- トイレ ●シャワー ●キッチン
- テレビ ●洗濯機 ●電子レンジ

【房間設備】

- 空調 ●雙層床 ●卓子 ●椅子
- 冰箱 ●儲物盒

【共用設備】

- 廚房 ●浴室 ●廚房 ●電視機
- 洗衣機 ●微波爐



ホープマンション

希望宿舍 Hope Mansion

長野県上田市中央東 / Chuou Higashi, Ueda, Nagano

WiFi

大約 20㎡

1ヶ月房費
1人使用房間
42,500 日元

入住時所需費用 335,000 日元

1ヶ月房費
2人使用房間
24,500 日元

入住時所需費用 227,000 日元



学校まで
到学校



9分 min

18分 min

【室内設備】

- エアコン ●机
- 冷蔵庫 ●電子レンジ
- キッチン ●トイレ
- シャワー

【共同設備】

- 洗濯機
- 乾燥機 (有料)

【房間設備】

- 空調 ●卓子
- 冰箱 ●微波爐
- 廚房 ●廁所
- 浴室

【共用設備】

- 洗衣機
- 乾衣機 (要收費)



みすずアパート

美鈴宿舍 Misuzu Apartment

長野県上田市中央 / Chuou, Ueda, Nagano

WiFi

大約 20㎡

1ヶ月房費
1人使用房間
45,500 日元

入住時所需費用 353,000 日元

1ヶ月房費
2人使用房間
28,500 日元

入住時所需費用 251,000 日元



学校まで
到学校



5分 min

10分 min

【室内設備】

- エアコン
- 2段ベッド
- 机 ●椅子
- 冷蔵庫
- 洗濯機
- 電子レンジ
- キッチン
- シャワー
- トイレ

【房間設備】

- 空調
- 雙層床
- 卓子 ●椅子
- 冰箱
- 洗衣機
- 微波爐
- 廚房
- 浴室
- 廁所



ビレッジハウス上田

上田村屋宿舎 Village House Ueda

長野県上田市中央北 / Chuou-kita, Ueda, Nagano

WiFi

大約 29㎡

1ヶ月房費
1人使用房間

45,500 円

入住時所需費用 353,000 円

1ヶ月房費
2人使用房間

28,500 円

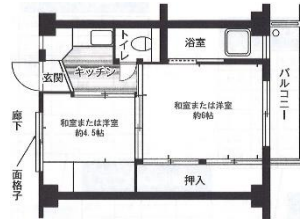
入住時所需費用 251,000 円



学校まで
到学校



13分 min 26分 min



【室内設備】

- エアコン
- 机
- 洗濯機
- 冷蔵庫
- 電子レンジ
- キッチン
- シャワー
- トイレ

【房間設備】

- 空調
- 卓子
- 洗濯機
- 冰箱
- 微波爐
- 廚房
- 浴室
- 廁所

1ヶ月房費
1人使用房間

55,300 円

入住時所需費用 411,800 円

1ヶ月房費
2人使用房間

33,300 円

入住時所需費用 279,800 円

ピースマンション

和平宿舎 Peace Mansion

長野県上田市材木町 / Zaimokucho, Ueda, Nagano

WiFi

大約 20㎡



学校まで
到学校



9分 min 18分 min



【室内設備】

- エアコン
- 2段ベッド
- 机 ● 椅子
- 洗濯機
- 冷蔵庫
- 電子レンジ
- キッチン
- シャワー
- トイレ

【房間設備】

- 空調
- 雙層床
- 卓子 ● 椅子
- 洗濯機
- 冰箱
- 微波爐
- 廚房
- 浴室
- 廁所

1ヶ月房費
1人使用房間

40,300 円

入住時所需費用 321,800 円

半田ハイツ

半田宿舎 Handa Heights

長野県上田市中央 / Chuou, Ueda, Nagano

WiFi

大約 17㎡



学校まで
到学校



7分 min 14分 min



【室内設備】

- エアコン
- ミニデスク
- 冷蔵庫
- 洗濯機
- 電子レンジ
- キッチン
- シャワー
- トイレ

【房間設備】

- 空調
- 小卓子
- 冰箱
- 洗濯機
- 微波爐
- 廚房
- 浴室
- 廁所

男生宿舍



1個月房費
1人使用房間
38,500 日元

入住時所需費用 311,000 日元

シティハイツ

城市宿舍 City Heights

長野縣上田市大手 / Ote, Ueda, Nagano



大約 7㎡



学校まで
到学校

自転車 2分 min 徒歩 4分 min



【室内設備】

- エアコン
- ベッド ● 机
- 椅子
- 冷蔵庫
- テレビ
- 【共用設備】
- 洗濯機 (有料)
- 電子レンジ
- キッチン
- シャワー
- トイレ

【房間設備】

- 空調
- 高脚床 ● 卓子
- 椅子
- 冰箱
- 電視
- 【共用設備】
- 洗濯機 (要収費)
- 微波爐
- 廁所
- 浴室
- 廁所



1個月房費
1人使用房間
58,000 日元

入住時所需費用

428,000 日元

大約
8 ㎡

女生宿舍



1個月房費
2人使用房間
37,000 日元

入住時所需費用

302,000 日元

大約
8 ㎡

シェアハウス両国

兩國集體宿舍

Share House Ryogoku



1個月房費
6人使用房間
33,000 日元

入住時所需費用

278,000 日元

大約
27 ㎡



東京都墨田區龜澤
Kamezawa, Sumida, Tokyo



学校まで
到学校

徒歩 15分 min
自転車 8分 min

JR兩國駅まで徒歩8分 / 到JR兩國站走路8分鐘
8 min. to JR Ryogoku sta. on foot

【室内設備】

- 二段ベッド ● 机
- 椅子 ● エアコン
- 冷蔵庫
- クローゼット
- 【共用設備】
- キッチン ● トイレ
- シャワー
- 洗濯機
- 電子レンジ
- IH クッキングヒーター

【房間設備】

- 雙層床 ● 卓子
- 椅子 ● 空調
- 冰箱
- 衣櫥
- 【共用設備】
- 廚房 ● 廁所
- 浴室
- 洗濯機
- 微波爐
- 電磁爐



1個月房費
4人使用房間
29,000 日元

入住時所需費用 **254,000** 日元

西小岩寮

西小岩宿舍 Nishi Koiwa Dormitory

東京都江戸川区西小岩 / Nishi-Koiwa, Edogawa, Tokyo



大約 35 m²



学校まで
到學校



22分 min

JR小岩駅まで徒歩4分 / 到JR小岩站走路4分鐘
4 min. to JR Koiwa sta. on foot

【室内設備】

- ベッド
- 机 ●椅子
- エアコン
- クローゼット
- キッチン
- トイレ ●シャワー
- 冷蔵庫
- 洗濯機
- テレビ

【房間設備】

- 床
- 桌子 ●椅子
- 空調
- 衣櫥
- 厨房
- 廁所 ●浴室
- 冰箱
- 洗濯機
- 電視

男性宿舍



1個月房費
2人使用房間
29,000 日元

入住時所需費用 **254,000** 日元



1個月房費
3人使用房間
27,000 日元

入住時所需費用 **242,000** 日元

南小岩寮

南小岩宿舍 Minami Koiwa Dormitory

東京都江戸川区南小岩 / Minami-Koiwa, Edogawa, Tokyo



about 13-16m²



学校まで
到學校



25分 min

JR小岩駅まで徒歩7分 / 到JR小岩站需步行7分鐘
Take 7min. to JR Koiwa sta. on foot

【室内設備】

- ハイベッド
- 机 ●椅子
- エアコン
- 冷蔵庫
- クローゼット

【Room Facilities】

- 高脚床
- 桌子 ●椅子
- 空調
- 冰箱
- 衣櫥

【共用設備】

- キッチン
- トイレ
- シャワー
- 洗濯機
- テレビ

【共用設備】

- 厨房
- 廁所
- 浴室
- 洗濯機
- 電視

學生宿舍一覽 (長野校)

長野校													
MANABI學生宿舍													
		能力宿舍		希望宿舍		和平宿舍		美鈴宿舍		上田村屋宿舍		半田宿舍	城市宿舍
		1人使用	2人使用	1人使用	2人使用	1人使用	2人使用	1人使用	2人使用	1人使用	2人使用	1人使用	1人使用
每月費用	房租	30,300	17,000	42,500	24,500	55,300	33,300	45,500	28,500	45,500	28,500	40,300	38,500
	水电燃气費	5,000		5,000		5,000		5,000		5,000		5,000	5,000
	合計	35,300	22,000	47,500	29,500	60,300	38,300	50,500	33,500	50,500	33,500	45,300	43,500

入住時費用 (6個月)	261,800	182,000	335,000	227,000	411,800	279,800	353,000	251,000	353,000	251,000	321,800	311,000
	入寮費 30,000円 + 保証金 20,000円 + 6個月 × (每月費用 : 房租 + 水电煤氣費 5,000円) 的總額。											
被褥套裝	11,000											

※以上全是含稅價格 ※單位為日元 (JPY)

Wi-Fi	○	○	○	○	○	○	○	○	○	○	○	○
空調	○	○	○	○	○	○	○	○	○	○	○	○
女生房間	○	○	○	○	○	○	○	○	○	○	○	×
男生房間	○	○	○	○	○	○	○	○	○	○	○	○
房間廁所	×	○	○	○	○	○	○	○	○	○	○	×
房間浴室	×	○	○	○	○	○	○	○	○	○	○	×
床	○	×	○	○	○	○	○	×	×	×	×	×
最多可容人數	34人	26人	28人	18人	10人	2人	2人					

距離學校	約1.4km	約1.4km	約1.4km	約0.7km	約1.9km	約1km	約0.3km
上學所需時間・方法	步行18分	步行18分	步行18分	步行10分	步行26分	步行14分	徒步4分
	自行車9分	自行車9分	自行車9分	自行車5分	自行車13分	自行車7分	自行車2分
到學校所需交通費	¥0						
	能力宿舍	希望宿舍	和平宿舍	美鈴宿舍	上田村屋宿舍	半田宿舍	城市宿舍



ご不明な点がございましたら、お気軽にお問合せください。
如果有什麼不明白的地方，歡迎隨時向我們查詢。

學生宿舍一覽 (東京校)

		東京校					
		MANABI學生宿舍					
		兩國集體宿舍			西小岩宿舍	南小岩宿舍	
		1人使用	2人使用	6人使用	4人使用	2人使用	3人使用
每月費用	房租	58,000	37,000	33,000	29,000	29,000	27,000
	水電煤氣費	5,000			5,000	5,000	
	合計	63,000	42,000	38,000	34,000	34,000	32,000

入住時費用 (6個月)	428,000	302,000	278,000	254,000	254,000	242,000
	入寮費 30,000円 + 保証金 20,000円 + 6個月 × (每月費用 : 房租 + 水電煤氣費 5,000円) 的總額。					
被褥套裝	8,000					

※以上全是含稅價格

※單位為日元(JPY)

Wi-Fi	○	○	○	○	○
空調	○	○	○	○	○
女生房間	○	○	○	×	×
男生房間	×	×	×	○	○
房間廁所	×	×	×	×	×
房間浴室	×	×	×	×	×
床	○	○	○	○	○
最多可容人數	3人	10~16人	6人	4人	10人

距離學校	約1km	約10.5km	約10.5km	
上學所需時間・方法	步行15分	步行10分+ 電車15分	步行10分+電車15分	
	單車8分			
到學校所需交通費	¥0	¥5,170/月	¥5,170/月	
		兩國集體宿舍	西小岩寮	南小岩宿舍



ご不明な点がございましたら、お気軽にお問合せください。
 如果有什麼不明白的地方，歡迎隨時向我們查詢。

契約・料金・キャンセルについて

◆契約について

- ・契約期間は入寮してから6か月です。更新後は3か月毎の契約になります。
- ・契約期間中は退寮することはできません。
- ・退寮および継続について契約満了期間の2か月前までに申し出てください。

◆料金について

- ・この寮案内は長期留学用です。短期コースご入学の場合は別紙をご確認ください。
- ・入寮時に下記の費用をお支払いください。
 - ①入寮費 30,000円 ②保証金 20,000円
 - ③6か月分の月々の費用...(家賃 + 水道光熱費5,000円)
- ・入寮時に布団セットを任意で購入できます。
- ・水道光熱費が月に5000円を超えた場合、超過分をお支払いください。
- ・保証金は退寮手続き後、荷物の搬出を確認し、部屋のチェックを行ってから下記の費用を差引いて返還します。
 - ①室内清掃費 5,000円 ②水道光熱費の精算金
 - ③壁、床、および室内の備品に傷や汚れがあった場合の修繕費

◆キャンセル既定

- ・料金お支払い後のキャンセル、またはビザ不交付等で不入学となった場合、支払い額からキャンセル料30,000円を差し引いた金額を返金します。
- ・当初の入国予定を1か月経過しても入国できなかった場合は、入寮申し込みを一旦キャンセルし、キャンセル料として30,000円を支払っていただきます。入国予定が決まった段階で改めて入寮申し込みと不足分の寮費を支払っていただきます。
- ・入寮後にキャンセルした場合、返金できません。

關於合約・費用・取消申請的規定

◆關於合約

- ・合約期限為搬入宿舍後6個月。以後的合約是每三個月更新。
- ・在合約期間中途不可以退宿舍。
- ・不論退宿舍或合約更新都需在合約到期2個月前向學校提出。

◆關於費用

- ・本學生宿舍指南為長期留學用。參加短期課程的同學請另外參看短期留學用單張。
- ・申請宿舍時請支付下列費用。
 - ①入寮費 30,000日元
 - ②保証金 20,000日元
 - ③6個月的每月費用...(房租+水電煤氣費5000日元)
- ・您可以選擇購買棉被套裝。
- ・如果水電煤氣費一個月超過5000日元，請支付不足夠的費用。
- ・保証金將會在完成退房手續，已檢查房間並確認私人物品已搬走，扣除下列費用後退還。
 - ①房間清潔費 5000日元
 - ②未計算的水道光熱費
 - ③牆壁，地板，房間裡的物品有損壞或很骯髒情況下的修理費用

◆關於取消入住申請

- ・已繳費後取消入住申請，或因申請簽證被拒等原因而未能入學的情況，已繳交費用扣除入寮費30,000日元後退還。
- ・如果在預定入學日1個月後仍然未能入境、宿舍入住申請將被取消、學校會收取入寮費30,000日元作為取消費。決定好入境日後需再次提交宿舍入住申請和繳交不足夠的宿舍費用。
- ・如果搬入宿舍後取消入住，費用將不會退還。