



**MANABI 外語学院**

MANABI Japanese Language Institute

# 10

## 学生寮のご案内 学生宿舎介绍

長期留学用

学生宿舎

2020年4月～2021年3月

全室エアコン, Wi-Fi付!

全部房间设有空调, Wi-Fi网路

さあ、MANABIで新生活を始めよう♪  
来吧，让我们在MANABI开始新生活♪

長野 NAGANO + 東京 TOKYO

map



長野校 NAGANO Campus  
長野県上田市大手2-3-1 YCCビル  
2-3-1 YCC bldg., Ote, Ueda, Nagano, Japan

map



東京校 TOKYO Campus  
東京都墨田区両国2-10-5 TOC両国ビル  
2-10-5 Ryogoku, TOC bldg., Sumida, Tokyo, Japan



# アビリティマンション

能力宿舎 Ability Mansion

長野県上田市材木町 / Zaimokucho, Ueda, Nagano

WiFi

大约 8㎡

1个月房费  
单人间  
**30,300** 日元

入住时所需费用 261,800 日元

1个月房费  
双人间  
**17,000** 日元

入住时所需费用 182,000 日元



学校まで  
到学校



9分 min



18分 min

【室内設備】

- エアコン ●2段ベッド ●机
- 椅子 ●冷蔵庫 ●収納箱

【共同設備】

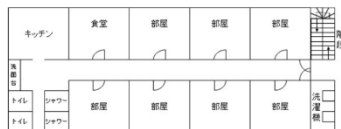
- トイレ ●シャワー ●キッチン
- テレビ ●洗濯機 ●電子レンジ

【房间设施】

- 空調 ●上下床铺 ●桌子
- 椅子 ●冰箱 ●収納箱

【公用设施】

- 厕所 ●淋浴 ●厨房
- 洗衣机 ●电视机 ●微波炉



1个月房费  
单人间  
**42,500** 日元

入住时所需费用 335,000 日元

1个月房费  
双人间  
**24,500** 日元

入住时所需费用 227,000 日元



学校まで  
到学校



9分 min



18分 min

# ホープマンション

希望宿舎 Hope Mansion

長野県上田市中央东 / Chuou Higashi, Ueda, Nagano

WiFi

大约 20㎡

【室内設備】

- エアコン ●机
- 冷蔵庫 ●電子レンジ
- キッチン ●トイレ
- シャワー

【共同設備】

- 洗濯機
- 乾燥機 (有料)

【房间设施】

- 空調 ●桌子
- 冰箱 ●微波炉
- 厨房 ●厕所
- 淋浴

【公用设施】

- 洗衣机
- 干衣机 (要收费)



1个月房费  
单人间  
**45,500** 日元

入住时所需费用 353,000 日元

1个月房费  
双人间  
**28,500** 日元

入住时所需费用 251,000 日元



学校まで  
到学校



5分 min



10分 min

# みすずアパート

美鈴宿舎 Misuzu Apartment

長野県上田市中央 / Chuou, Ueda, Nagano

WiFi

大约 20㎡

【室内設備】

- エアコン
- 2段ベッド
- 机 ●椅子
- 冷蔵庫
- 洗濯機
- 電子レンジ
- キッチン
- シャワー
- トイレ

【房间设施】

- 空調
- 上下床铺
- 桌子 ●椅子
- 冰箱
- 洗衣机
- 微波炉
- 厨房
- 淋浴
- 厕所



# ビレッジハウス上田

上田村屋宿舎 Village House Ueda  
長野県上田市中央北 / Chuou-kita, Ueda, Nagano

1个月房费  
单人间  
**45,500** 日元  
入住时所需费用 353,000 日元

1个月房费  
双人间  
**28,500** 日元  
入住时所需费用 251,000 日元

WiFi

大约 29m<sup>2</sup>



从2020年4月起，  
上田村屋宿舎将不再使用。



学校まで  
到学校  
分 min **26** 分 min

- 【房间设施】
- エアコン
  - 机
  - 洗濯機
  - 冷蔵庫
  - 電子レンジ
  - キッチン
  - シャワー
  - トイレ
  - 空調
  - 桌子
  - 洗衣机
  - 冰箱
  - 微波炉
  - 厨房
  - 淋浴
  - 厕所

1个月房费  
单人间  
**55,300** 日元  
入住时所需费用 411,800 日元

1个月房费  
双人间  
**33,300** 日元  
入住时所需费用 279,800 日元

# ピースマンション

和平宿舎 Peace Mansion  
長野県上田市材木町 / Zaimokucho, Ueda, Nagano

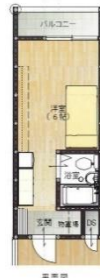
WiFi

大约 20m<sup>2</sup>



学校まで  
到学校

分 min **9** 分 min **18** 分 min



- 【室内設備】
- エアコン
  - 2段ベッド
  - 机 ● 椅子
  - 洗濯機
  - 冷蔵庫
  - 電子レンジ
  - キッチン
  - シャワー
  - トイレ
- 【房间设施】
- 空調
  - 上下床铺
  - 桌子 ● 椅子
  - 洗衣机
  - 冰箱
  - 微波炉
  - 厨房
  - 淋浴
  - 厕所

1个月房费  
单人间  
**40,300** 日元  
入住时所需费用 321,800 日元

# 半田ハイツ

半田宿舎 Handa Heights  
長野県上田市中央 / Chuou, Ueda, Nagano

WiFi

大约 17m<sup>2</sup>



学校まで  
到学校

分 min **7** 分 min **14** 分 min



- 【室内設備】
- エアコン
  - ミニデスク
  - 冷蔵庫
  - 洗濯機
  - 電子レンジ
  - キッチン
  - シャワー
  - トイレ
- 【房间设施】
- 空調
  - 小桌子
  - 冰箱
  - 洗衣机
  - 微波炉
  - 厨房
  - 浴室
  - 厕所

男生宿舍



1个月房费  
单人间  
**38,500** 日元

入住时所需费用 311,000 日元

シティハイツ

城市宿舍 City Heights

長野県上田市大手 / Ote, Ueda, Nagano



大约 7㎡



学校まで  
到学校

自転車 2分 min 徒歩 4分 min



【室内設備】

- エアコン
- ベッド ● 机
- 椅子
- 冷蔵庫
- テレビ

【共用設備】

- 洗濯機 (有料)
- 電子レンジ
- キッチン
- シャワー
- トイレ

【房间设施】

- 空调
- 床 ● 桌子
- 椅子
- 冰箱
- 电视机

【公用设施】

- 洗衣机 (要收费)
- 微波炉
- 厨房
- 淋浴
- 厕所



1个月房费  
单人间  
**58,000** 日元

入住时所需费用

428,000 日元

大约  
8㎡

女生宿舍



1个月房费  
双人间  
**37,000** 日元

入住时所需费用

302,000 日元

大约  
8㎡

シェアハウス两国

两国集体宿舍

Share House Ryogoku



1个月房费  
6人间  
**33,000** 日元

入住时所需费用

278,000 日元

大约  
27㎡

東京都墨田区亀沢  
Kamezawa, Sumida, Tokyo



学校まで  
到学校

徒歩 15分 min  
自転車 8分 min

JR两国駅まで徒歩8分 / 到JR两国站走路8分钟  
8 min. to JR Ryogoku sta. on foot

【室内設備】

- 二段ベッド ● 机
- 椅子 ● エアコン
- 冷蔵庫
- クローゼット
- キッチン ● トイレ
- シャワー
- 洗濯機
- 電子レンジ
- IH クッキングヒーター

【房间设备】

- 双层床 ● 桌子
- 椅子 ● 空调
- 冰箱
- 衣橱
- 【共用设备】
- 厨房 ● 厕所
- 浴室
- 洗衣机
- 微波炉
- 电磁炉



1个月房费  
4人间  
**29,000** 日元

入住时所需费用 **254,000** 日元

## 西小岩寮

西小岩宿舍 Nishi Koiwa Dormitory

東京都江戸川区西小岩 / Nishi-Koiwa, Edogawa, Tokyo



大约 35 m<sup>2</sup>



学校まで  
到学校

人 + 車 22分 min

JR小岩駅まで徒歩4分 / 到JR小岩站走路4分钟  
4 min. to JR Koiwa sta. on foot

【室内設備】

- ベッド
- 机 ●椅子
- エアコン
- クローゼット
- キッチン
- トイレ ●シャワー
- 冷蔵庫
- 洗濯機
- テレビ

【房间设施】

- 床
- 桌子 ●椅子
- 空調
- 壁橱
- 厨房
- 厕所 ●淋浴
- 冰箱
- 洗衣机
- 电视机

男性宿舍



1个月房费  
双人间  
**29,000** 日元

入住时所需费用 **254,000** 日元



1个月房费  
3人间  
**27,000** 日元

入住时所需费用 **242,000** 日元

## 南小岩寮

南小岩宿舍 Minami Koiwa Dormitory

東京都江戸川区南小岩 / Minami-Koiwa, Edogawa, Tokyo



大约 13-16m<sup>2</sup>



从2020年4月起，  
南小岩宿舍将不再使用。

学校まで  
到学校

人 + 車 25分 min

分 / 到JR小岩站走路7分钟  
7 min. to JR Koiwa sta. on foot

【室内設備】

- ハイベッド
- 机 ●椅子
- エアコン
- 冷蔵庫
- クローゼット

【房间设施】

- 床
- 桌子 ●椅子
- 空調
- 冰箱
- 壁橱

【共用設備】

- キッチン
- トイレ
- シャワー
- 洗濯機
- テレビ

【公用设施】

- 厨房
- 厕所
- 淋浴
- 洗衣机
- 电视机

# 学生宿舍一覽 (長野校)

長野校													
MANABI学生宿舍													
		能力宿舍		希望宿舍		和平宿舍		美铃宿舍		上田村屋宿舍		半田宿舍	城市宿舍
		1人使用	2人使用	1人使用	2人使用	1人使用	2人使用	1人使用	2人使用	1人使用	2人使用	1人使用	1人使用
每月 费用	房租	30,300	17,000	42,500	24,500	55,300	33,300	45,500	28,500	45,500	28,500	40,300	38,500
	水电 燃气费	5,000		5,000		5,000		5,000		5,000		5,000	5,000
	合計	35,300	22,000	47,500	29,500	60,300	38,300	50,500	33,500	50,500	33,500	45,300	43,500

入住时费用 (6个月)	261,800	182,000	335,000	227,000	411,800	279,800	353,000	251,000	353,000	251,000	321,800	311,000
	入寮费 30,000円 + 保证金 20,000円 + 6个月 × (每月费用 : 房租 + 水电煤气费 5,000円) 的总额											
被褥套装	11,000											

※以上全是含税價格 ※單位為日元 ( JPY)

Wi-Fi	○	○	○	○	○	○	○	○	○	○	○	○
空调	○	○	○	○	○	○	○	○	○	○	○	○
女生房间	○	○	○	○	○	○	○	○	○	○	○	×
男生房间	○	○	○	○	○	○	○	○	○	○	○	○
房间厕所	×	○	○	○	○	○	○	○	○	○	○	×
房间浴室	×	○	○	○	○	○	○	○	○	○	○	×
床	○	×	○	○	○	○	○	×	×	×	×	○
最多可容人数	34人	26人	28人	18人	10人	2人	2人					

距离学校	约1.4km	约1.4km	约1.4km	约0.7km	约1.9km	约1km	约0.3km
上学所需时间・ 方法	步行18分	步行18分	步行18分	步行10分	步行26分	步行14分	徒步4分
	自行车9分	自行车9分	自行车9分	自行车5分	自行车13分	自行车7分	自行车2分
到学校所需交通费	¥0						
	能力宿舍	希望宿舍	和平宿舍	美铃宿舍	上田村屋宿舍	半田宿舍	城市宿舍



ご不明な点がございましたら、お気軽にお問合せください。  
如果有什么不明白的地方，欢迎随时向我们查询。

# 学生宿舍一覽 (东京校)

		东京校					
		MANABI学生宿舍					
		两国集体宿舍			西小岩宿舍	南小岩宿舍	
		1人使用	2人使用	6人使用	4人使用	2人使用	3人使用
每月费用	房租	58,000	37,000	33,000	29,000	29,000	27,000
	水电煤气费	5,000			5,000	5,000	
	合計	63,000	42,000	38,000	34,000	34,000	32,000

入住时费用	428,000	302,000	278,000	254,000	254,000	242,000
	入寮费 30,000円 + 保证金 20,000円 + 6个月 × (每月费用：房租 + 水电煤气费 5,000円) 的总额					
被褥套装	8,000					

※以上全是含税价格

※单位为日元 (JPY)

Wi-Fi	○	○	○	○	○
空调	○	○	○	○	○
女生房间	○	○	○	×	×
男生房间	×	×	×	○	○
房间厕所	×	×	×	×	×
房间浴室	×	×	×	×	×
床	○	○	○	○	○
最多可容人数	16人		6人	4人	10人

距离学校	约1km	约10.5km	约10.5km
上学所需时间・方法	步行15分 ..... 自行车8分	步行10分+ 電車15分	步行10分+電車15分
到学校所需交通费	¥0	¥5,170/月	¥5,170/月
	两国集体宿舍	西小岩宿舍	南小岩宿舍



ご不明な点がございましたら、お気軽にお問合せください。  
 如果有什么不明白的地方，欢迎随时向我们查询。

# 契約・料金・キャンセルについて

## ◆契約について

- ・契約期間は入寮してから6か月です。更新後は3か月毎の契約になります。
- ・契約期間中は退寮することはできません。
- ・退寮および継続について契約満了期間の2か月前までに申し出てください。

## ◆料金について

- ・この寮案内は長期留学用です。短期コースご入学の場合は別紙をご確認ください。
- ・入寮時に下記の費用をお支払いください。
  - ①入寮費 30,000円      ②保証金 20,000円
  - ③6か月分の月々の費用...(家賃 + 水道光熱費5,000円)
- ・入寮時に布団セットを任意で購入できます。
- ・水道光熱費が月に5000円を超えた場合、超過分をお支払いください。
- ・保証金は退寮手続き後、荷物の搬出を確認し、部屋のチェックを行ってから下記の費用を差引いて返還します。
  - ①室内清掃費 5,000円      ②水道光熱費の精算金
  - ③壁、床、および室内の備品に傷や汚れがあった場合の修繕費

## ◆キャンセル既定

- ・料金お支払い後のキャンセル、またはビザ不交付等で不入学となった場合、支払い額からキャンセル料30,000円を差し引いた金額を返金します。
- ・当初の入国予定を1か月経過しても入国できなかった場合は、入寮申し込みを一旦キャンセルし、キャンセル料として30,000円を支払っていただきます。入国予定が決まった段階で改めて入寮申し込みと不足分の寮費を支払っていただきます。
- ・入寮後にキャンセルした場合、返金できません。

# 有关签约・费用・订房取消的规定

## ◆有关签约

- ・起始租赁期至少6个月。之后每3个月更新。
- ・租赁期间不可以中途退房。
- ・退房或续租需要在租赁期满两个月前提出。

## ◆有关费用

- ・本宿舍介绍只适用于长期留学学生，短期生请参考别纸。
- ・入住时需支付以下费用。
  - ①入宿金 30,000日元      ②保证金 20,000日元
  - ③6个月的费用（房租+水电煤费用5,000日元/月）
- ・入住时可以自愿选购被子套装。
- ・水电煤费用每月超过5000日元时，需要另外支付超额部分。
- ・在办完退房手续，搬空行李，确认房间无损坏后，保证金在扣除以下费用后，剩余部分会被退还。
  - ①室内清扫费 5,000日元      ②水电煤费用
  - ③如墙壁，地板或室内设施有污损，需修理时，产生的修缮费用

## ◆有关订房取消

- ・支付完费用后取消入住，或者因拒签无法入学时，从已支付的费用中扣除30,000日元取消手续费后，剩余部分会被退还。
- ・超过预定的入境日期一个月以上，还未入境的学生，其宿舍申请会被暂时取消，扣除取消手续费30,000日元。入境日期确定后，再重新申请宿舍，同时需缴纳宿舍费用不足的部分。
- ・入住后取消的，费用不予退还。