



MANABI 外語学院

MANABI Japanese Language Institute



絆

Kizuna

つながりを大切にする心
Esteem Highly of Others

敬

Kei

相手を尊敬する心
Respect of Others

愛

Ai

人を想う心
Think of Others



理事長 横沢 泰男

President Yokosawa Yasuo

MANABIの充実プログラム

MANABI's Fulfilling Program

進学プログラム

あなたの夢を叶えるために、将来を見据えた学校選びから、志望校合格まで経験豊かな教師がサポートします。また、奨学金制度もあります。

Preparatory Program

In order to make your dream come true, an experienced teacher will support your future school choice process. We provide detailed personal guidance as well as a scholarship program we are very proud of.

大学院特進プログラム、
有名大学進学プログラム、
美術大学進学プログラム
進学プログラム(入学前指導/留学試験
準備クラス/日本語・基礎科目対策/日
本語能力試験準備クラス/マンツーマン
進学指導/日本語チューター)

Graduate School Prep. Program,
Top University Prep. Program,
Advance Program(Pre-college Guidance/
EJU Preparation Class/Measurements of
Japanese as a Foreign Language and
Elementary Subjects/JLPT Preparation
Class/One-on-one Advance Guidance/
Japanese Tutor)

非漢字圏プログラム

日本語学習に欠かせないけれど、ハードルが高い「漢字」に焦点を当てました。楽しみながらその面白さを実感していただけるように、工夫を凝らしたコースです。

漢字ゆっくりコース、生活日本語コース

Non-Chinese-characters (Kanji) Program

It is essential while learning Japanese but a big obstacle to overcome. That's why we offer a course where you learn Kanji while having fun.

Step by step course of daily use Chinese characters in Japanese(Kanji)

多様なニーズに応えるプログラム

進学以外にも様々な目的を持って日本語を学ばれる方々に、納得のコースをご案内します。MANABIならあなたの興味をきっと満足させられます。

Multiple Support

Even if you are learning Japanese without the purpose of higher education in Japan, your interests can surely be satisfied at MANABI.

日本語ブラッシュアッププログラム(日本語能力試験準備コース/実力アップコース)、
日本語プラス文化体験(アニメ・マンガポップカルチャープログラム/季節の短期プログラム)、
オーダーメイドプログラム(大学単位互換プログラム/プライベートレッスン/出張グループレッスン/企業派遣レッスン/エグゼクティブレッスン)

Short-term Japanese Brush-up Course (JLPT Preparation Course/Brush-up Course),
Japanese+Culture Experience(Animation and Manga Pop-culture Program/Season's Short-term Program/Special program to enjoy Japan),
Customized Program(University Exchange Program(with credits)/
Private Lessons/Dispatch Lesson/Lesson for Corporations/Executive Lesson)

進学実績

Higher Education

これがMANABIの歴史です。

大学院

- 東京大学大学院
- 京都大学大学院
- 大阪大学大学院
- 名古屋大学大学院
- 東京藝術大学大学院
- 首都大学東京大学
- 東京農工大学大学院
- 横浜国立大学大学院
- 早稲田大学大学院
- 慶応大学大学院
- 上智大学大学院
- 明治大学大学院
- 青山学院大学大学院
- 立教大学大学院
- 法政大学大学院
- 中央大学大学院
- 多摩美術大学大学院
- 女子美術大学大学院

大 学

- 東京大学
- 筑波大学
- 千葉大学
- 早稲田大学
- 慶応大学
- 上智大学
- 明治大学
- 立教大学
- 法政大学
- 中央大学
- 青山学院大学
- 学習院大学
- 多摩美術大学
- 武蔵野美術大学

他多数

This is MANABI's history

Graduate School

- The University of Tokyo
- Kyoto University
- Osaka University
- Nagoya University
- Tokyo Art University
- Tokyo Metropolitan University
- Tokyo University of Agriculture and Technology
- Yokohama National University
- Waseda University
- Keio University
- Sophia University
- Meiji University
- Aoyama Gakuin University
- Rikkyo University
- Hosei University
- Chuo University
- Tama Art University
- Joshibi University of Art and Design

Undergraduate

- The University of Tokyo
- Tsukuba University
- Chiba University
- Waseda University
- Keio University
- Sophia University
- Meiji University
- Rikkyo University
- Hosei University
- Chuo University
- Aoyama Gakuin University
- Gakushuin University
- Tama Art University
- Musashino Art University

and many others

充実の奨学金制度

Full scholarship system

1年で100人以上、総額3,000,000円以上

※4月から3月の2校のMANABI独自の奨学金受給者合計

有名大学進学奨学金

500,000円

東京大学

200,000円

一橋大学/筑波大学/東北大学/北海道大学/東京外国語大学/東京工業大学/九州大学/千葉大学/早稲田大学/慶応大学/上智大学

300,000円

京都大学/大阪大学/名古屋大学

100,000円

横浜国立大学/埼玉大学/信州大学/法政大学/中央大学/明治大学/立教大学/青山学院大学/東京理科大学/学習院大学

100 students per year, total JPY3,000,000 or more

※ MANABI's 2 campuses total scholarship recipients from April to March

Famous University admission scholarship

JPY500,000

The University of Tokyo

JPY200,000

Hitotsubashi University/Tokyo Institute of Technology/University of Tsukuba/Tohoku University/Hokkaido University/Tokyo University of Foreign Studies/Kyushu University/Chiba University/Waseda University/Keio University/Sophia University

JPY300,000

Kyoto University/Osaka University/Nagoya University

JPY100,000

Yokohama National University/Saitama University/Shinshu University/Meiji University/Hosei University/Chuo University/Rikkyo University/Aoyamagakuin University/Tokyo University of Science/Gakushuin University/

MANABI報奨金制度

総額1,700,000円以上

※長野校・東京校の合計

- 1年以上の在籍
- 教務・事務局の推薦を受ける
- 成績・出席優秀な模範生
- 選考会議にて決定
- 出席率100%
- 宿題提出率100%

MANABI's Special Award Scholarship

A total of more than JPY 1,700,000

Graduation Day NAGANO Campus Tokyo Campus Total

- Must be enrolled in MANABI for 1 year and more
- Recommended by the Admission office and Education department
- Must have good attendance rate and good grades
- Determined by selection meetings
- 100%attendance rate
- 100% homework submission

留学生受け入れ促進プログラム

360,000円

(30,000円/月×12ヶ月)

- 成績・出席優秀者
- 進学希望者
- 学校からの推薦

※年間5~6名程度

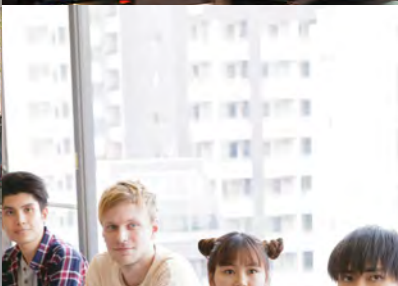
Monbukagakusho Honors Scholarship for Privately-Financed International Students

A year JPY 360,000

(JPY30,000/mos.x12mos.)

- Good grades and attendance rate
- Recommendation from school
- Applicant for further education

※5 to 6 students per year



NAGANO

TOKYO



長野校は、緑溢れる山や清らかな水の流れる川に育まれた自然豊かな長野県上田市にあります。春の桜、初夏の新緑、秋の紅葉など四季折々の自然が目を楽しませ、葡萄やりんごなどおいしい果物や野菜にも恵まれています。登山、スキーなどのスポーツや市内あちこちに点在する温泉など、都会にはない楽しみもあります。東京までは新幹線で最短72分と日帰りができる距離にあり、物価が安く、治安も良いので、安心して留学生活を送ることができます。日本の中でも外国籍の人が多く住んでいるのは、そうした住みやすさのためでしょう。また、長野の人は親切で温かい人が多く、そうした地域の方々との交流の機会が多くあるのも長野校の魅力です。

The Nagano campus is located in Ueda, a suburban area of Nagano prefecture. It is surrounded by lush green mountains and beautiful rivers. The cherry blossoms in spring, the fresh green leaves of summer, red and yellow leaves of autumn are all impressive. You can also enjoy fresh vegetables and fruits such as apples and grapes. There are also many things to enjoy such as mountain climbing, skiing, going to hot springs which you cannot enjoy in the big city. The school is about 72 minutes from Tokyo so you can make a day trip there. It is safe and cost of living is lower than the big city and you will be able to enjoy your stay with peace of mind. We think this is the reason many foreigners live in Ueda. People in Ueda are warm and kind and you will be able to associate yourself with those people.

長野校

東京校は巨大でエネルギッシュな大都会・東京の下町に位置し、JRの両国駅から徒歩4分。東京駅から電車で10分、新宿まで20分、世界的に有名な秋葉原電気街には電車で5分という便利さです。近くには浅草や相撲の殿堂「両国国技館」「江戸東京博物館」などとともに歴史的な町並みや古い建造物も見られ、日本の伝統文化が色濃く残っている外国人にも人気の町です。2012年に完成した世界一の電波塔・東京スカイツリーの地元でもあります。また都内にある120校以上の大学、約820校もの専門学校も身近で、学園祭やオープンキャンパスなどを通じて、学校の雰囲気を感じることができましょう。東京の現代と歴史の両方を心ゆくまで味わってください。

The Tokyo campus is located in a traditional neighborhood of the energetic and gigantic city of Tokyo. It is about a 4 minute walk from JR Ryogoku station. Only 10 minutes by train from Tokyo station and 20 minutes from Shinjuku. It is about 5 minutes by train from the famous "electric town" Akihabara. It is close to Asakusa, Ryogoku Kokugikan which is a sanctuary for Sumo wrestling and the Tokyo Edo museum. There are old streets and historic buildings around and you will be able to feel a traditional Japanese atmosphere which is very popular among foreigners. The worlds tallest tower called "Tokyo Skytree" completed in 2012 is closely located. There are more than 120 universities and 820 technical colleges in the Tokyo area. That allows you to join an open campus day or school festivals to feel the real campus life. Feel the modern and the history of the gigantic city of Tokyo.

東京校



夢に向かって充実した毎日を送る卒業生。
MANABIについて語ってもらいました。

Voice from the graduates who is now
living a full life toward their dream.

MANABIでの経験は、
日本を実感できる素晴らしいものでした！

日本語の勉強はもちろんのこと、進路の指導なども親切にしていただし、無事、大学に合格することが出来ました。勉強以外でも、日本文化体験や多くのアクティビティ体験などは、私にとって日本を実感できる、楽しい、貴重な体験でした。

Experience at MANABI
was wonderful to feel real Japan!

I was able to enter Japanese university thanks to not only teaching me Japanese but also giving me a right guidance for entering Japanese University. In addition, I was able to experience many Japanese cultural experience as well as activities.



NGO THI THAO

ゴー ティ タオ ベトナム
Viet Nam

夢が大きいほど努力が必要だということ。
それがわかっているならば、大丈夫。

今、私は早稲田大学の大学院で可視光通信の勉強をしています。MANABIは学生の卒業後の進路指導も熱心で、そのおかげで大学院に入学できました。将来は通信分野の技術者になりたいと思っています。みなさん、日本に来た時持っていた夢や目標を忘れないで！

You will need more effort if you have a big dream.
If you know that, you will succeed!

I am now studying Visible Ray Communication at the graduate school in Waseda University. Thanks to the support of MANABI I was able to enter graduate school of Waseda university. I want to become an engineer in my specific field in the future. Never forget the dream you had when you came to Japan!

QUAN JINMEI

全 錦梅 中 国
ゼン キンバイ China



上田は、静かな町だから勉強にぴったり。
素敵な先生や学生と一緒に、勉強しましょう。
日本料理が好きで、立派な料理人になるために、日本語を勉強しています。MANABIには色々な国の人がいるから、世界の国に興味を持つようになりました。だから将来は世界中を旅して色々な国の料理を習ってみたいです。先生たちは美人ばかりですよ。

Ueda is quiet city and suitable to study.
Let's study together in wonderful enviroment.

I really like Japanese cuisine. I want to become a Japanese cook and that is why I am studying Japanese. Since there are many students from all over the world, I become interested to that world. I want to travel around the world and learn a cuisine of the world. All the instructor's are beautiful.

RADESA GUNTUR BUDIPRAMONO

ラデサ グントル ブディプラモノ
インドネシア
Indonesia



MANABIの好きなところは
先生の教え方がとてもいいということです。

日本語を将来の仕事に役立てたいと思って勉強しています。学校のある町へは随分通っていますので、まるで自分の家のように感じるほどです。これからMANABIへ入学しようとしている学生のみなさん、楽しく勉強してください！

I like MANABI
because classes are easy to understand

I am studying Japanese to make use of it to my future career. Our school located in a really nice place and I feel this street as my home town. Let's enjoy studying at MANABI!

DJURBERG ANDRE

ジュールベルク アンドレ スウェーデン
Sweden



共に頑張れる友人たちに出会えたことが、
大きな収穫です。

学んだ日本語を生かせる中国と日本のブリッジエンジニアを目指し、現在は複合機の評価解析の仕事をしています。“どんな状況でも笑顔で積極的に臨んでいくこと”。これは、私がMANABIにいる間に先生方の仕事に取り組む姿勢から学んだこと、これを目指して頑張っています。

I met a nice friend who can work together

I am now working as an engineer of multifunctional devices to become a bridge engineer between Japan and China in the future by making use of the Japanese I learned at MANABI. Always be positive and smile. This is what I learned from the instructor of MANABI.

YANG LILI

杨 丽丽 中 国
ヨウ レイレイ China



4月
April



花見 Cherry-blossom viewing

5月
May



東京散策 Tokyo Sightseeing

6月
June



秋葉原ツアー Trip to Akihabara

7月
July



夏祭り Summer festival

8月
August



BBQパーティー BBQ party

9月
September



習字 Calligraphy

10月
October



富士急ハイランド Fuji-Q Highland

11月
November



茶道 Tea ceremony

12月
December



温泉旅行 Trip to hot springs

1月
January



着物 Kimono

2月
February



MANABI祭 MANABI festival

3月
March



卒業式 Commencement

上記行事は一例です。年度、学校により異なります。
Activities varies by year and school

年間行事



MANABI 外語学院

MANABI Japanese Language Institute
<http://www.manabi.co.jp>



長野校 〒386-0024

Nagano 長野県上田市大手2-3-1 YCCビル
2-3-1 Ote, YCC bldg., Ueda-shi, Nagano, Japan
TEL:0268-28-7788
FAX:0268-28-7786
E-mail:nagano@manabi.co.jp
Facebook:www.fb.me/manabinagano

東京校 〒130-0026

Tokyo 東京都墨田区両国2-10-5 TOC 両国ビル
2-10-5 Ryogoku, TOC Ryogoku bldg., Sumida-ku, Tokyo, Japan
TEL:03-6659-2885
FAX:03-6659-2886
E-mail:tokyo@manabi.co.jp
Facebook:www.fb.me/manabitolkyo

海外事務所

Overseas Office 中国(上海)
ロシア(ハバロフスク・サンクトペテルブルグ)
タイ(バンコク・ノンカイ)
ベトナム(ハノイ・ダナン・ホーチミン)
China (Shanghai)
Russia (Khabarovsk・St. Petersburg)
Thailand (Bangkok・Nongkai)
Viet Nam (Ha Noi・Da Nang・Ho Chi Minh)

