



MANABI
JAPANESE LANGUAGE INSTITUTE

2021年4月～2022年3月

长期留学用

学生寮のご案内 学生宿舎介绍



さあ、MANABIで新生活を始めよう♪

来吧，让我们在MANABI开始新生活♪

長野 NAGANO



長野校 NAGANO Campus
長野県上田市大手2-3-1 YCCビル
2-3-1 YCC bldg., Ote, Ueda, Nagano, Japan



東京校 TOKYO Campus
東京都墨田区両国2-10-5 TOC両国ビル
2-10-5 Ryogoku, TOC bldg., Sumida, Tokyo, Japan

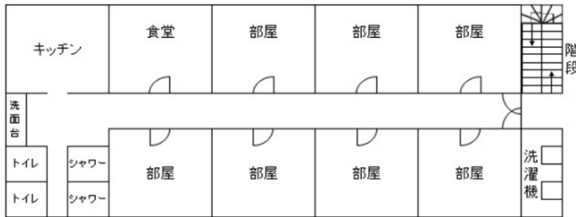
長野校 NAGANO Campus

アビリティマンション

能力宿舎 Ability Mansion

1ヶ月房費
単人間
31,000 円
入住時所需費用 266,000 円

1ヶ月房費
双人間
18,000 円
入住時所需費用 188,000 円



学校まで
到学校

9分^{min}

18分^{min}

WiFi™

大约 8㎡

【室内設備】

- エアコン
- 2段ベッド
- 机 ● 椅子
- 冷蔵庫
- 収納箱

【房间设施】

- 空調
- 上下床鋪
- 桌子 ● 椅子
- 冰箱
- 収納箱

【共同設備】

- トイレ
- シャワー
- キッチン
- テレビ
- 洗濯機
- 電子レンジ

【公用设施】

- 厕所
- 淋浴
- 厨房
- 洗衣机
- 电视机
- 微波炉

長野県上田市材木町 / Zaimokucho, Ueda, Nagano

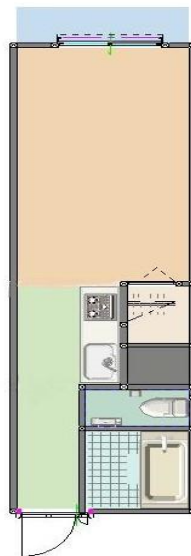
1ヶ月房費
単人間
44,000 円
入住時所需費用 344,000 円

1ヶ月房費
双人間
26,000 円
入住時所需費用 236,000 円

長野校 NAGANO Campus

ホープマンション

希望宿舎 Hope Mansion



学校まで
到学校

9分^{min}

18分^{min}

WiFi™

大约 20㎡

【室内設備】

- エアコン
- 机
- 冷蔵庫
- 電子レンジ
- キッチン
- トイレ
- シャワー

【房间设施】

- 空調
- 桌子
- 冰箱
- 微波炉
- 厨房
- 厕所
- 淋浴

【共同設備】

- 洗濯機
- 乾燥機 (有料)

【公用设施】

- 洗衣机
- 干衣机 (要收费)

長野県上田市中央東 Chouu Higashi, Ueda, Nagano



1个月房费
単人間
48,000 日元

入住时所需费用 **368,000** 日元



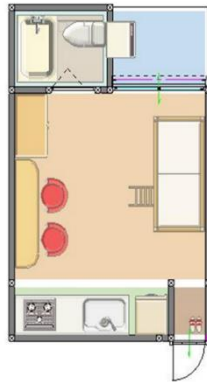
1个月房费
双人間
29,000 日元

入住时所需费用 **254,000** 日元

長野校 NAGANO Campus

みすずアパート

美鈴宿舎 Misuzu Apartment



学校まで
到学校



5分^{min}



10分^{min}

WiFi™

大约 **20**㎡

【室内設備】

- エアコン
- 2段ベッド
- 机
- 椅子
- 冷蔵庫
- 洗濯機
- 電子レンジ
- キッチン
- シャワー
- トイレ

【房间设施】

- 空调
- 上下床铺
- 桌子
- 椅子
- 冰箱
- 洗衣机
- 微波炉
- 厨房
- 淋浴
- 厕所



長野県上田市中央 Chou, Ueda, Nagano



1个月房费
単人間
56,000 日元

入住时所需费用 **416,000** 日元



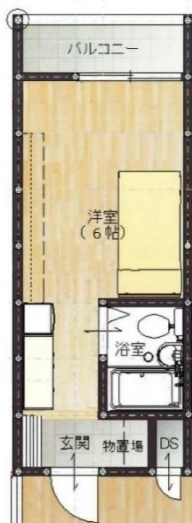
1个月房费
双人間
34,000 日元

入住时所需费用 **284,000** 日元

長野校 NAGANO Campus

ピースマンション

和平宿舎 Peace Mansion



学校まで
到学校



9分^{min}



18分^{min}

WiFi™

大约 **20**㎡

【室内設備】

- エアコン
- 2段ベッド
- 机 ● 椅子
- 洗濯機
- 冷蔵庫
- 電子レンジ
- キッチン
- シャワー
- トイレ

【房间设施】

- 空调
- 上下床铺
- 桌子 ● 椅子
- 洗衣机
- 冰箱
- 微波炉
- 厨房
- 淋浴
- 厕所



長野県上田市材木町 Zaimokucho, Ueda, Nagano

学生宿舍概况 (长野校)

		能力宿舍		希望宿舍		美铃宿舍		和平宿舍	
		1人使用	2人使用	1人使用	2人使用	1人使用	2人使用	1人使用	2人使用
每月费用	房租	31,000	18,000	44,000	26,000	48,000	29,000	56,000	34,000
	水电 燃气费	5,000		5,000		5,000		5,000	
	合计	36,000	23,000	49,000	31,000	53,000	34,000	61,000	39,000

入住时费用 (6个月)	306,000	228,000	384,000	276,000	408,000	294,000	456,000	324,000
	入寮费 50,000円 + 设施费 20,000円 + 保证金 20,000円 + 6个月 × (每月费用 : 房租 + 水电煤气费 5,000円) 的总额							
被褥套装	11,000							

※以上全是含税价格

※单位为日元 (JPY)

Wi-Fi	○	○	○	○
空调	○	○	○	○
女生房间	○	○	○	○
男生房间	○	○	○	○
房间厕所	×	○	○	○
房间浴室	×	○	○	○
床	○	×	○	○
最多可容人数	34人	26人	6人	28人

距离学校	约1.4km	约1.4km	约0.7km	约1.4km
上学所需时间・方法	步行18分	步行18分	步行10分	步行18分
	自行车9分	自行车9分	自行车5分	自行车9分
到学校所需交通费	¥0			
	能力宿舍	希望宿舍	美铃宿舍	和平宿舍



ご不明な点がございましたら、お気軽にお問合せください。
如有任何疑问，请随时与我们联系。

契約・料金・キャンセルについて

◆契約について

- ・契約期間は入寮してから6か月です。更新後は3か月毎の契約になります。
- ・契約期間中は退寮することはできません。
- ・退寮および継続について契約満了期間の2か月前までに申し出てください。

◆料金について

- ・この寮案内は長期留学用です。短期コースご入学の場合は別紙をご確認ください。
- ・入寮時に下記の費用をお支払いください。
 - ①入寮費 50,000円 ②保証金 20,000円
 - ③6か月分の月々の費用...(家賃 + 水道光熱費5,000円)
- ・入寮時に布団セットを任意で購入できます。
- ・水道光熱費が月に5000円を超えた場合、超過分をお支払いください。
- ・保証金は退寮手続き後、荷物の搬出を確認し、部屋のチェックを行ってから下記の費用を差引いて返還します。
 - ①室内清掃費 5,000円 ②水道光熱費の精算金
 - ③壁、床、および室内の備品に傷や汚れがあった場合の修繕費

◆キャンセル既定

- ・料金お支払い後のキャンセル、またはビザ不交付等で不入学となった場合、支払い額からキャンセル料30,000円を差し引いた金額を返金します。
- ・当初の入国予定を1か月経過しても入国できなかった場合は、入寮申し込みを一旦キャンセルし、キャンセル料として30,000円を支払っていただきます。入国予定が決まった段階で改めて入寮申し込みと不足分の寮費を支払っていただきます。
- ・入寮後にキャンセルした場合、返金できません。

有关签约・费用・订房取消的规定

◆有关签约

- ・起始租赁期至少6个月。之后每3个月更新。
- ・租赁期间不可以中途退房。
- ・退房或续租需要在租赁期满两个月前提出。

◆有关费用

- ・本宿舍介绍只适用于长期留学学生，短期生请参考别纸。
- ・入住时需支付以下费用。
 - ①入宿金 50,000日元 ②保证金 20,000日元
 - ③6个月的费用（房租+水电煤费用5,000日元/月）
- ・入住时可以自愿选购被子套装。
- ・水电煤费用每月超过5000日元时，需要另外支付超额部分。
- ・在办完退房手续，搬空行李，确认房间无损坏后，保证金在扣除以下费用后，剩余部分会被退还。
 - ①室内清扫费 5,000日元 ②水电煤费用
 - ③如墙壁，地板或室内设施有污损，需修理时，产生的修缮费用

◆有关订房取消

- ・支付完费用后取消入住，或者因拒签无法入学时，从已支付的费用中扣除30,000日元取消手续费后，剩余部分会被返还。
- ・超过预定的人境日期一个月以上，还未入境的学生，其宿舍申请会被暂时取消，扣除取消手续费30,000日元。入境日期确定后，再重新申请宿舍，同时需缴纳宿舍费用不足的部分。
- ・入住后取消的，费用不予退还。