



MANABI
JAPANESE LANGUAGE INSTITUTE

Apr.2022~Mar.2023

长期留学版

学生宿舍指南



在MANABI一起开始新的生活吧♪

长野+东京

長野校 NAGANO Campus
長野県上田市大手2-3-1 YCC第2ビル
2-3-1 YCC NO.2 bldg.,Ote, Ueda,
Nagano ,Japan

東京校 TOKYO Campus
東京都墨田区両国2-10-5 TOC両国ビル
2-10-5 Ryogoku, TOC bldg., Sumida,
Tokyo, Japan

長野校学生宿舎

1个月房费
单人间
31,000 円 yen

入住时所需费用 198,000円 yen

1个月房费
双人间
18,000 円 yen

入住时所需费用 159,000円 yen

アビリティマンション
能力宿舎

長野県上田市材木町

WiFi

约 8㎡



距离学校



9分 min



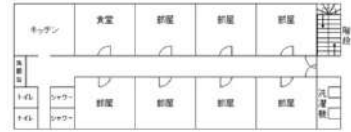
18分 min

【房间设备】

●空调 ●双层床 ●桌子 ●椅子 ●冰箱 ●收纳箱

【共用设备】

●厕所 ●淋浴 ●厨房 ●洗衣机 ●电视机 ●微波炉



1个月房费
单人间
44,000 円 yen

入住时所需费用 237,000円 yen

1个月房费
双人间
26,000 円 yen

入住时所需费用 183,000円 yen

ホープマンション
希望宿舎

長野県上田市中央东

WiFi

约 20㎡



距离学校



9分 min



18分 min

【房间设备】

●空调 ●桌子

●冰箱 ●微波炉

●厨房 ●厕所

●淋浴

【共用设备】

●洗衣机

●干衣机 (需付费)



1个月房费
单人间
56,000 円 yen

入住时所需费用 273,000円 yen

1个月房费
双人间
34,000 円 yen

入住时所需费用 207,000円 yen

ピースマンション
和平宿舎

長野県上田市材木町

WiFi

约 20㎡



距离学校



9分 min



18分 min

【房间设备】

●空调 ●双层床

●桌子 ●椅子

●洗衣机 ●冰箱

●微波炉 ●厨房

●淋浴 ●厕所



东京校学生宿舍



1个月房费
单人间
64,000 円 yen

入住时所需费用

297,000円 yen
6月分

约
8㎡

シェアハウス两国
两国集体宿舍



1个月房费
双人间
44,000 円 yen

入住时所需费用

237,000円 yen
6月分

约
8㎡

女生宿舍



1个月房费
三人间
39,000 円 yen

入住时所需费用

222,000円 yen
6月分

约
27㎡



東京都墨田区亀沢
Kamezawa, Sumida, Tokyo



距离学校

步行 15分 min
自行车 8分 min

JR两国站步行8分钟
附近有便利店、超市、药店



【房间设备】

- 双层床
- 桌子
- 椅子
- 空调
- 冰箱
- 简易衣架

【共用设备】

- 厨房
- 厕所
- 浴室
- 洗衣机
- 微波炉
- 电磁炉

学生宿舍一览（长野校）

		アビリティマンション 能力宿舍		ホープマンション 希望宿舍		ピースマンション 和平宿舍	
		1人使用	2人使用	1人使用	2人使用	1人使用	2人使用
毎月費用	房租	31,000	18,000	44,000	26,000	56,000	34,000
	水电费	5,000		5,000		5,000	
	总额	36,000	23,000	49,000	31,000	61,000	39,000

入住时费用 (3个月)	198,000	159,000	237,000	183,000	273,000	207,000
	入寮费 50,000 日元 + 设施费 20,000 日元 + 押金 20,000 日元 + 3 个月 x (月租: 房租 + 水电费 5,000 日元)。					
被褥套装	11,000					

* 以上价格含税。* 单位为日元(JPY)

Wi-Fi	○	○	○
空调	○	○	○
女生房间	○	○	○
男生房间	○	○	○
室内洗手间	×	○	○
室内浴室	×	○	○
床	○	×	○
宿舍 最多可容人数	34人	26人	28人

距离学校	约1.4km	约1.4km	约1.4km
上学所需时间·方法	徒步18分	徒步18分	徒步18分
	自行车9分	自行车9分	自行车9分
到学校所需交通费	0日元		
	アビリティマンション 能力宿舍	ホープマンション 希望宿舍	ピースマンション 和平宿舍



ご不明な点がございましたら、お気軽にお問合せください。
如有任何问题，， 有请随时与我们联系。

学生宿舍一览 (东京校)

		シェアハウス两国 两国集体宿舍		
		1人使用	2人使用	3人使用
毎月費用	房租	64,000	44,000	39,000
	水电费	5,000		
	总额	69,000	49,000	44,000

入住时费用 (3个月)	297,000	237,000	222,000
	入寮费 50,000 日元 + 设施费 20,000 日元 + 押金 20,000 日元 + 3 个月 x (月租: 房租 + 水电费 5,000 日元)。		
被褥套装	8,000		

* 以上价格含税。* 单位为日元(JPY)

Wi-Fi	○	○	○
空调	○	○	○
公用卫生间	3间		
公用浴室	3间		
公用洗手	3个		
床	○	○	○
最多可容人数	16人		3人

到学校的距离	1.3km
上学所需时间·方法	步行15分
	骑自行车8分钟
到学校所需交通费	0日元
シェアハウス两国 两国集体宿舍	



ご不明な点がございましたら、お気軽にお問合せください。
如有任何问题，请随时与我们联系。

契約・料金・キャンセルについて

◆契約について

- ・契約期間は入寮してから3か月です。更新後は3か月毎の契約になります。
- ・契約期間中は退寮することはできません。
- ・退寮および継続について契約満了期間の2か月前までに申し出てください。

◆料金について

- ・この寮内は長期留学用です。短期コースご入学の場合は別紙をご確認ください。
- ・入寮時に下記の費用をお支払いください。
アビリティマンション・ホープマンション・ピースマンション・シェアハウス両国
①入寮費 50,000円 ②施設費 20,000円 ③保証金 20,000円 ④3か月分の月々の費用
… (家賃+水道光熱費5,000円)
- ・入寮時に布団セットを任意で購入できます。
- ・水道光熱費が月に5,000円を超えた場合、超過分をお支払いください。
- ・保証金は退寮手続き後、荷物の搬出を確認し、部屋のチェックを行ってから下記の費用を差引いて返還します。
①室内清掃費 5,000円 ②水道光熱費の精算金
③壁、床、および室内の備品に傷や汚れがあった場合の修繕費

◆キャンセル既定

- ・料金お支払い後のキャンセル、またはビザ不交付等で不入学となった場合、支払い額からキャンセル料50,000円を差し引いた金額を返金します。
- ・当初の入国予定を1か月経過しても入国できなかった場合は、入寮申し込みを一旦キャンセルし、キャンセル料として50,000円を支払っていただきます。入国予定が決まった段階で改めて入寮申し込みと不足分の寮費を支払っていただきます。
- ・入寮後にキャンセルした場合、返金できません。

关于合同，费用，取消入住申请

◆ 关于合同

- ・合同租期为搬入宿舍后3个月。之后合同续约，将每3个月一次。
- ・在合同期间中途不可以退房。
- ・退房或合同续约都需在合同到期2个月前向学校提出申请。

◆ 关于费用

- ・本宿舍指南适用于长期留学用。入学短期课程的学生请确认附件。
- ・入住宿舍时请支付以下费用。
能力宿舍、希望宿舍、和平宿舍、两国集体宿舍
①入寮费 50,000 日元 ② 设施费 20,000 日元 ③ 押金20,000 日元 ④ 3个月月租(房租+水电费5,000日元)
- ・入住宿舍时可以任意购买被褥套装。
- ・如果每月实际使用水电费超过 5,000 日元，请支付超出的差价。
- ・押金将会在完成退房手续，已检查房间并确认私人物品已搬走，扣除下列费用后退还。
① 室内清洁费 5,000 日元 ② 水电费 ③ 墙壁、地板、室内设备划伤或脏污时的维修费用

◆ 取消入住申请

- ・已缴费后取消入住，或因签证拒签等原因而未能入学，将从已缴交费用中扣除50,000日元的取消费后的剩余金额将会退还。
- ・如果在入境预期日1个月后仍然未能入境，宿舍入住申请将被取消。作为取消费学校会收取50,000日元。请重新确定入境日后，再次提交宿舍入住申请和缴交宿舍费差价。
- ・入住宿舍后取消入住，费用将不会退还。