



MANABI 外語学院

MANABI Japanese Language Institute

Dormitory Information For Long-term students

學生宿舍指南

長期留學版

April 2024 ~ March 2025



(2023年6月版)



長野校 NAGANO Campus

長野県上田市大手2-3-1 YCC第2ビル
2-3-1 YCC NO.2 bldg., Ote, Ueda, Nagano, Japan



東京校 TOKYO Campus



東京都墨田区両国2-10-5 TOC両国ビル
2-10-5 Ryogoku, TOC bldg., Sumida, Tokyo, Japan

長野校
NAGANO

Ability Mansion 能力宿舍

長野県上田市材木町2-9-13 / 2-9-13 Zaimokucho, Ueda, Nagano

□距離學校 / to School

9  / 18  / min.

交通費到學校所需交通費：0日圓

□地圖 / Map



 Google Maps

8㎡



單人間 / Single

1個月房費 / Monthly rent cost

31,000 日圓

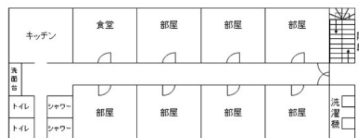
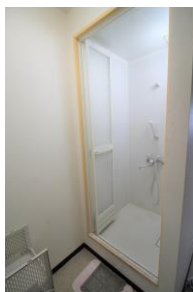
8㎡



雙人間 /
Shared by 2 people

1個月房費 / Monthly rent cost

18,000 日圓



詳細內容請觀看視頻
Check it out in the video !



 YouTube

□房間設備 / Room Facilities

空調	Air conditioner
冰箱	Refrigerator
雙層床	Bunk beds
收納箱	Storage box
桌子	Desk
椅子	Chair

□共用設備 / Shared Facilities

廚房	Kitchen
廁所	Toilet
淋浴房	Shower room
洗面台	Sinks
食堂	Dining
微波爐	Microwave oven
洗衣機	Washing machine
吸塵器	Vacuum cleaner
電腦顯示屏	Pc sub monitor

□每月費用 / Monthly cost

※價格如有更改恕不另行通知。

	單人間 Single	雙人間 Shared by 2
房租 Rent	31,000日圓	18,000日圓
水電費 Utility fees	5,000日圓	5,000日圓
總額 Total	36,000日圓	23,000日圓

□入住時費用 / Initial Payment



入寮費 Entry fee	30,000日圓	30,000日圓
押金 Deposit	20,000日圓	20,000日圓
6個月房租 6 months rent	186,000日圓	108,000日圓
6個月水電費 6 months utility fees	30,000日圓	30,000日圓
被褥套裝 A set of futons	13,200日圓	13,200日圓
總額 Total	279,200日圓	201,200日圓

長野校
NAGANO

Hope Mansion 希望宿舎

長野県上田市中央東2-20 / 2-20 Chuou Higashi, Ueda, Nagano

□距離學校 / to School

9  / 18  分 / min

交通費到學校所需交通費：0日圓

□地圖 / Map



 Google Maps

20㎡



單人間 / Single

1個月房費 / Monthly rent cost

44,000 日圓

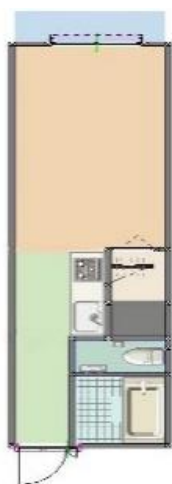
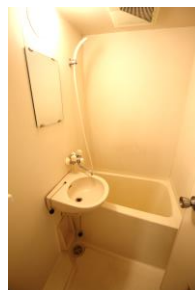
20㎡



雙人間 /
Shared by 2 people

1個月房費 / Monthly rent cost

26,000 日圓



詳細內容請觀看視頻
Check it out in the video !



 YouTube

□房間設備 / Room Facilities

廚房	Kitchen
廁所	Toilet
淋浴房	Shower room
衣櫃	Closet
空調	Air conditioner
冰箱	Refrigerator
微波爐	Microwave oven
桌子	Table
* 無床	* no bed

□共用設備 / Shared Facilities

洗衣機	Laundry machine
乾燥機 (付費)	Dryer (prepaid)
吸塵器	Vacuum cleaner

□每月費用 / Monthly cost

※價格如有更改恕不另行通知。

	單人間 Single	雙人間 Shared by 2
房租 Rent	44,000日圓	26,000日圓
水電費 Utility fees	5,000日圓	5,000日圓
總額 Total	49,000日圓	31,000日圓

□入住時費用 / Initial Payment



入寮費 Entry fee	30,000日圓	30,000日圓
押金 Deposit	20,000日圓	20,000日圓
6個月房租 6 months rent	264,000日圓	156,000日圓
6個月水電費 6 months utility fees	30,000日圓	30,000日圓
被褥套裝 A set of futons	13,200日圓	13,200日圓
總額 Total	357,200日圓	249,200日圓

長野校
NAGANO

Peace Mansion 和平宿舍

長野県上田市材木町2-9-12 / 2-9-12 Zaimokucho, Ueda, Nagano

□距離學校 / to School

9  / 18  分 / min

交通費到學校所需交通費：0日圓

□地圖 / Map



Google Maps

20㎡



單人間 / Single

1個月房費 / Monthly rent cost

56,000 日圓

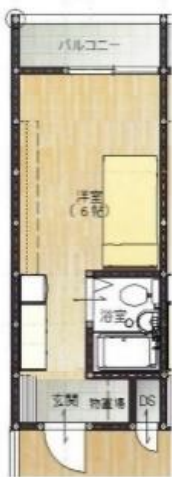
20㎡



雙人間 /
Shared by 2 people

1個月房費 / Monthly rent cost

34,000 日圓



詳細內容請觀看視頻
Check it out in the video !



 YouTube

□房間設備 / Room Facilities

廚房	Kitchen
廁所	Toilet
淋浴房	Shower room
空調	Air conditioner
冰箱	Refrigerator
微波爐	Microwave oven
洗衣機	Laundry machine
雙層床	Bunk beds
收納盒	Storage box
桌子	Desk
椅子	Chair

□每月費用 / Monthly cost

※價格如有更改恕不另行通知。

	單人間 Single	雙人間 Shared by 2
房租 Rent	56,000日圓	34,000日圓
水電費 Utility fees	5,000日圓	5,000日圓
總額 Total	61,000日圓	39,000日圓

□入住時費用 / Initial Payment

入寮費 Entry fee	30,000日圓	30,000日圓
押金 Deposit	20,000日圓	20,000日圓
6個月房租 6 months rent	336,000日圓	204,000日圓
6個月水電費 6 months utility fees	30,000日圓	30,000日圓
被褥套裝 A set of futons	13,200日圓	13,200日圓
總額 Total	429,200日圓	297,200日圓

東京校
TOKYOShare House Ryogoku
兩國集體宿舍

東京都墨田区亀沢2-14-9 / 2-14-9 Kamezawa, Sumida, Tokyo



女生宿舍 Dormitory for Female

8㎡

單人間
/ Single1個月房費 /
Monthly rent cost

58,000

日圓

8㎡

雙人間
/ Shared by
2 people1個月房費 /
Monthly rent cost

37,000

日圓

27㎡

三人間
/ Shared by
3 people1個月房費 /
Monthly rent cost

39,000

日圓

□距離學校 / to School

8分 min / 15分 min

交通費到學校所需交通費：0日圓

□地圖 / Map



Google Maps

詳細內容請觀看視頻
Check it out in the video !

YouTube

□房間設備 / Room Facilities

衣櫃	Closet
空調	Air conditioner
冰箱	Refrigerator
雙層床	Bunk beds
桌子	Desk
椅子	Chair

□共用設備 / Shared Facilities

廚房	Kitchen
廁所	Toilet
淋浴房	Shower room
洗面台	Sink
微波爐	Microwave oven
洗衣機	Laundry machine

□每月費用 / Monthly cost

※價格如有更改恕不另行通知。

	單人間 Single	雙人間 Shared by 2	三人間 Shared by 3
房租 Rent	58,000日圓	37,000日圓	39,000日圓
水電費 Utility fees	5,000日圓	5,000日圓	5,000日圓
總額 Total	63,000日圓	42,000日圓	44,000日圓

□入住時費用 / Initial Payment

入寮費 Entry fee	30,000日圓	30,000日圓	30,000日圓
押金 Deposit	20,000日圓	20,000日圓	20,000日圓
6個月房租 6 months rent	348,000日圓	222,000日圓	234,000日圓
6個月水電費 6 months utility fees	30,000日圓	30,000日圓	30,000日圓
被褥套裝 A set of futons	13,200日圓	13,200日圓	13,200日圓
總額 Total	441,200日圓	315,200日圓	327,200日圓

合作宿舍 Tie-up Dormitory

《住友林業レジデンシャル株式会社》運營宿舍的介紹
Introducing the dormitory operated by Sumitomo Forestry Residential Co., Ltd.

東京校
TOKYO

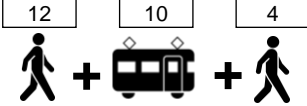
Shinkoiwa Foreign Student
Accommodation

新小岩留學生會館

東京都江戸川区中央4-4-8 / 4-4-8 Chuo, Edogawa-ku, Tokyo

□距離學校 / to School

26分
/ min



交通費到學校所需交通費：5,270日圓 / 1個月

□地圖 / Map



Google Maps



男宿宿舍 Dormitory for Male

14㎡



單人間 / Single

1個月房費 / Monthly rent cost

52,000 日圓

14㎡



雙人間 /
Shared by 2 people

1個月房費 / Monthly rent cost

30,000 日圓



□房間設備 / Room Facilities

空調	Air conditioner
冰箱	Refrigerator
雙層床	Bunk beds
桌子	Desk
椅子	Chair
衣櫃	Closet

□共用設備 / Shared Facilities

廚房	Kitchen
廁所	Toilet
淋浴房	Shower room
洗面台	Sink
食堂	Dining
洗衣機 (付費)	Laundry machine (prepaid)
乾燥機 (付費)	Dryer (prepaid)

□每月費用 / Monthly cost

※價格如有更改恕不另行通知。

	單人間 Single	雙人間 Shared by 2
租金 Rent	52,000日圓	30,000日圓
公共費用・電費 Common service/Electricity	10,000日圓	10,000日圓
總額 Total	62,000日圓	40,000日圓

□入住時費用 / Initial Payment

礼金 Gratuity fee	52,000日圓	30,000日圓
入寮費 Entry fee	30,000日圓	30,000日圓
押金 Security deposit	52,000日圓	30,000日圓
3個月租金・公共費用・電費 3 months rent & Common service fee/Electricity fee	186,000日圓	120,000日圓
被褥套裝 A set of futons	11,000日圓	11,000日圓
事務手續費 Procedure fee	10,000日圓	10,000日圓
總額 Total	341,000日圓	231,000日圓

合作宿舍 Tie-up Dormitory

《住友林業レジデンシャル株式会社》運営宿舍の紹介
Introducing the dormitory operated by Sumitomo Forestry Residential Co., Ltd.

東京校
TOKYO

COCOPAL Tateishi COCOPAL立石

東京都葛飾区立石2-23-22 / 2-23-22 Tateishi, Katsushika-ku, Tokyo

□距離學校 / to School

33 分 / min

9 14 10

人 + 車 + 人

交通費到學校所需交通費: 12,880日圓 / 1個月

□地圖 / Map



Google Maps

8㎡



單人間 / Single

1個月房費 / Monthly rent cost

52,000 日圓

12㎡



雙人間 /
Shared by 2 people

1個月房費 / Monthly rent cost

29,000 日圓



□房間設備 / Room Facilities

空調 Air conditioner
冰箱 Refrigerator
(雙層) 床 (Bunk) beds
桌子 Desk
椅子 Chair
衣櫃 Closet

□共用設備 / Shared Facilities

廚房 Kitchen
廁所 Toilet
淋浴房 Shower room
洗面台 Sink
洗衣機 Laundry machine
微波爐 Microwaves

□每月費用 / Monthly cost

※價格如有更改恕不另行通知。

	單人間 Single	雙人間 Shared by 2
租金 Rent	52,000日圓	29,000日圓
公共費用・電費 Common service/Electricity	10,000日圓	10,000日圓
總額 Total	62,000日圓	39,000日圓

□入住時費用 / Initial Payment

礼金 Gratuity fee	52,000日圓	29,000日圓
入寮費 Entry fee	30,000日圓	30,000日圓
押金 Security deposit	52,000日圓	29,000日圓
3個月租金・公共費用・電費 3 months rent & Common service/Electricity fee	186,000日圓	117,000日圓
被褥套裝 A set of futons	11,000日圓	11,000日圓
事務手續費 Procedure fee	10,000日圓	10,000日圓
總額 Total	341,000日圓	226,000日圓

合作宿舍 Tie-up Dormitory

《第一恒産株式会社》運營宿舍的介紹
Introducing the dormitory operated by Daiichi-Kousan Co.,Ltd.

東京校
TOKYO

DK House Shinkoiwa DK House 新小岩

東京都葛飾区新小岩4-4-5 / 4-4-5 Shinkoiwa, Katsushika-ku, Tokyo

□距離學校 / to School

22 分 / min

8 10 4

步行 + 電車 + 步行

交通費到學校所需交通費：5,270日圓 / 1個月

□地圖 / Map



Google Maps

8㎡



單人間 / Single

1個月房費 / Monthly rent cost

70,000 日圓

15㎡



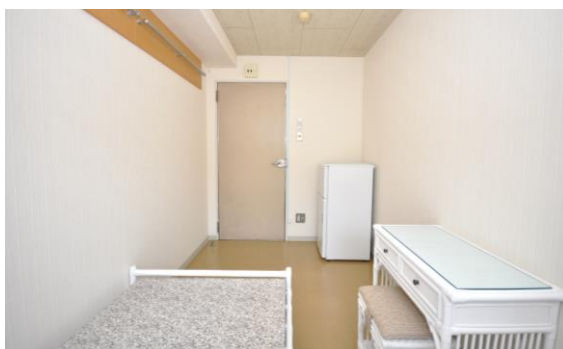
雙人間 /
Shared by 2 people

1個月房費 / Monthly rent cost

61,250 日圓

申請對象僅限朋友之間

Only applications from friends
can be accepted.



□房間設備 / Room Facilities

空調 Air conditioner
冰箱 Refrigerator
(雙層)床 (Bunk) beds
桌子 Desk
椅子 Chair

□每月費用 / Monthly cost

※價格如有更改恕不另行通知。

	單人間 Single	雙人間 Shared by 2
房租・水電費 Rent & Utility fees	55,000日圓	50,000日圓
公共費 Common service fee	15,000日圓	11,250日圓
總額 Total	70,000日圓	61,250日圓

□共用設備 / Shared Facilities

廚房 Kitchen
廁所 Toilet
淋浴房 Shower room
洗面台 Sink
洗衣機 (付費) Laundry machine (prepaid)
乾燥機 (付費) Dryer (prepaid)
食器類 Cutleries
微波爐 Microwaves
電腦 & 打印機 PC & printer

□入住時費用 / Initial Payment

入寮費 Entry fee	30,000日圓	30,000日圓
押金 Deposit	20,000日圓	20,000日圓
3個月房租・水電費 3 months rent & utility fees	165,000日圓	150,000日圓
3個月公共費 3 months Common service fee	45,000日圓	33,750日圓
3個月被褥租借 3 months A set of futons rent fee	10,500日圓	10,500日圓
事務手續費 Procedure fee	10,000日圓	10,000日圓
總額 Total	280,500日圓	254,250日圓

合約 / 取消 / 退款規定

Contract / cancellation / refund policy

能力宿舍 Ability Mansion
希望宿舍 Hope Mansion
和平宿舍 Peace Mansion
兩國集體宿舍 Share House Ryogoku

□合約期間

- 合約期間為三個月。更新後為每三個月一次簽約。
- 合約期間無法退住。
- 需任在合約到期前兩個月提出退住或者續住的申請。
- 合約開始月份為入學學期的開始月份（4月、7月、10月、1月）。根據入住的時間不同，宿舍費和水電費的收費規定具體如下。

入住日期	(例) 4月為合約開始月的情況	房租	水電費
合約開始月的前一個月	3月25日入住	合約開始月之前的按天數計算費用	合約開始月之前的加算進合約開始月的費用中
合約開始月的1~15日	4月10日入住	無退款	無退款
合約開始月的16~31日	4月20日入住	退還月租金的50%	無退款
合約開始月的下一個月	5月8日入住	合約開始月改為當月	

□費用・退住時結算

- 此說明適用於長期留學。短期生入學的情況詳見別紙。
- 當月水電費超過5,000日圓的情況下需支付超出部分。
- 在完成退住手續之後，確認完成行李搬出和房屋檢查，從保證金中扣除以下費用後再進行退款。
① 室內清掃費 5,000日圓 ② 水電費結算 ③ 牆、地板及室內物品有破損污損的情況時的修繕費

□取消・退款規定

- 無論理由概不退還入住費。

	從支付完至入住前的期間	入住之後
入寮費	無退款	無退款
押金	100%退還	※參照前項
房租・水電費・被褥費	100%退還	無退款

□Contract period

- The contract period is 6 months. After renewal, the contract will be renewed every 3 months.
- You cannot leave the dormitory during the contract period.
- Please notify us at least 2 months prior to the expiration date of your contract.
- The contract starts at the beginning of the semester in which you enter the dormitory (April, July, October, or January).

Please refer to the table below for the treatment of dormitory fees and utilities fees depending on the timing of your entry into the dormitory.

Date of Entry	(Example) If April is the starting month of the contract	Rent	Utility bills
Month prior to the month in which the contract begins	Entered the dormitory on March 25.	Charged on a day-to-day basis for the month prior to the start of the contract.	Amounts for the month prior to the start of the contract are added to the rate for the month the contract starts.
The 1st to 15th of the month in which the contract begins	Entered the dormitory on April 10.	No refunds	No refunds
16th - 31st of the month in which the contract begins	Entered the dormitory on April 20.	50% of the monthly fee is refunded	No refunds
The month after the start month of the contract	Entered the dormitory on May 8.	Change the contract start month to the month you entered the dormitory.	

□Fees / Payment at the time of leaving the dormitory

- This dormitory guide is for long-term students. If you are enrolling on a short-term plan, please see the separate sheet.
- If the utility fee exceeds 5,000 yen per month, please pay the excess amount.
- The security deposit will be refunded after the move-out procedure, after confirming the removal of luggage and checking the room, and after deducting the following expenses.
(1) Room cleaning fee: 5,000 yen (2) Reimbursement of utilities expenses (3) Repair expenses in case of damage or stains on walls, floors, and fixtures in the room

□Cancellation / refund policy

- Regardless of the reason, the dormitory fee will not be refunded.

	After payment of fees and until entering the dormitory	After entering the dormitory
Entry fee	No refunds	No refunds
Deposit	100% refundable	*See previous section.
Rent・utility fees・cost of a futon	100% refundable	No refunds

合約 / 取消 / 退款規定

Contract / cancellation / refund policy

新小岩留學生會館

Shinkoiwa Foreign
Student Accommodation

COCOPAL立石

COCOPAL Tateishi

合作宿舍

Tie-up Dormitory

租賃合約由學生和各宿舍的運營公司之間進行。
請在合約書中詳細確認合約內容

A lease agreement is signed by the student and the management company of each dormitory.

For details of the contract, please refer to the contract.

□合約期間

- 新小岩留學生會館、COCOPAL立石是《住友林業レジデンシャル株式会社》運營的的宿舍。
- 合約期間為3個月。有關更新及續約後的合約期間等請在入居後與運營公司諮詢。
- 合約期間內無法退住。

□費用・退住時結算

- 此說明適用於長期留學。短期生入學的情況詳見別紙。
- 初期費用請支付給學校。更新後的費用直接支付給運營公司。
- 水電費、網費包含在房租中。
- 退住時如果房間內沒有出現問題的話從押金中扣除清掃費（22,000日圓）後返還剩餘金額。

□取消・退款規定

- 無論理由概不退還入住費・礼金。

	從支付完至入住前的期間	入住之後
入住費 礼金	無退款	無退款
押金	100%退還	※參照前項
租金 公共費用・電費 被褥套裝 事務手續費	100%退還	無退款

□Regarding Contracts

- Shinkoiwa Foreign Student Accommodation and COCOPAL Tateishi are dormitories operated by Sumitomo Forestry Residential Co.,LTD.
- The contract term is 3 months. Please inquire with the management company after entering the dormitory about renewal and the length of the contract after renewal.
- During the contract period, you are not allowed to leave the dormitory.

□Fees / Payment at the time of leaving the dormitory

- This dormitory guide is for long-term students. If you are enrolling on a short-term plan, please see the separate sheet.
- Please pay the initial fee to the school. Please pay the renewal fee directly to the management company.
- Utilities and internet fees are included in the rent.
- When leaving the dormitory, if there are no problems with the room, the cleaning fee (22,000 yen) will be deducted from the deposit.

□Cancellation / refund policy

- Regardless of the reason, the entry fee and gratuity fee will not be refunded.

	After payment of fees and until entering the dormitory	After entering the dormitory
Entry fee Gratuity fee	No refunds	No refunds
Deposit	100% refundable	*See previous section.
Rent fees Common service expense & Electrical charges Cost of a futon Service charge	100% refundable	No refunds

合約 / 取消 / 退款規定

Contract / cancellation / refund policy

DK House 新小岩 DK House Shinkoiwa

合作宿舍

Tie-up Dormitory

租賃合約由學生和各宿舍的運營公司之間進行。
請在合約書中詳細確認合約內容

A lease agreement is signed by the student and the management company of each dormitory.

For details of the contract, please refer to the contract.

□合約期間

- DK HOUSE新小岩是《第一恒産株式会社》運營的宿舍。
- 合約期間為3個月。有關更新及續約後的合約期間等請在入居後與運營公司諮詢。
- 合約期間內無法退住。

□費用・退住時結算

- 此說明適用於長期留學。短期生入學的情況詳見別紙。
- 初期費用請支付給學校。更新後的費用直接支付給運營公司。
- 每個月100kw以內的電費包含在房租中。實際超出的費用需要支付。
- 退住時如果房間內沒有出現問題的話從押金中扣除恢復原狀的費用後返還剩餘金額。

□取消・退款規定

- 無論理由概不退還入住費。

	從支付完至入住前的期間	入住之後
入寮費	無退款	無退款
押金	100%退還	※參照前項
房租・水電費 公共費	100%退還	無退款（※1 有例外）
被褥租借	無退款	無退款
事務手續費	100%退還	無退款

※入住當月取消的情況下，有特別退款的規定。詳情請諮詢。

□Regarding Contracts

- DK House Shinkoiwa is a dormitory operated by Daiichi Kosan Co.
- The contract term is 3 months. Please inquire with the management company after entering the dormitory about renewal and the length of the contract after renewal
- During the contract period, you are not allowed to leave the dormitory.

□Fees / Payment at the time of leaving the dormitory

- This dormitory guide is for long-term students. If you are enrolling on a short-term plan, please see the separate sheet.
- Please pay the initial fee to the school. Please pay the renewal fee directly to the management company.
- Utilities are included in rent up to 100kw per month. If the amount exceeds 100kw per month, the actual cost will be charged.
- If there are no problems with the room when you leave the dormitory, the deposit will be refunded minus the cost of restoring the room to its original condition.

□Cancellation / refund policy

- Regardless of the reason, the dormitory fee will not be refunded.

	After payment of fees and until entering the dormitory	After entering the dormitory
Entry fee	No refunds	No refunds
Deposit	100% refundable	※See previous section
Rent and utilities Shared expenses	100% refundable	No refunds (*1 exceptions apply)
Futon Rental	No refunds	No refunds
Services Charge	100% refundable	No refunds

※There is a special refund policy only if the cancellation is requested within the month of entering the dormitory. Please contact us for details.